

Nouvelles observations de *Neomida haemorrhoidalis* en Île-de-France
(Coleoptera Tenebrionidae)

Neomida haemorrhoidalis (F., 1787) (Figure 1) est un Tenebrionidae rare vivant dans les Polypores et dont la répartition semble encore à préciser. Il a été observé dans le Sud-Est de la France, en Corse, dans les Pyrénées-Atlantiques, en région Centre et plus récemment en Île-de-France

[ARNALBODI, 2009]. Les deux seules zones d'Île-de-France connues à ce jour pour la présence de ce Ténébrion sont la forêt de Fontainebleau et la forêt de Rambouillet [BOUYON, 2004; ARNABOLDI, 2009].

De nouvelles données concernant *N. haemorrhoidalis* pour cette région Île-de-France sont à prendre en compte.

En effet, l'espèce a été vue par H. B. le 21-III-2010 en forêt de Marly (Yvelines) sur Amadouvier sur un Hêtre (un exemplaire), et le 18-V-2010 en forêt de Rambouillet (Yvelines) sur Amadouvier (nombreux exemplaires).

N. haemorrhoidalis a ensuite été capturé à l'aide d'un piège d'interception non attractif par B. M. le 26-VI-2010 à Seine-Port (Seine-et-Marne). La capture (un exemplaire) a été réalisée dans une allée de Hêtres particulièrement âgés présentant presque tous des signes de sénescence marquée.

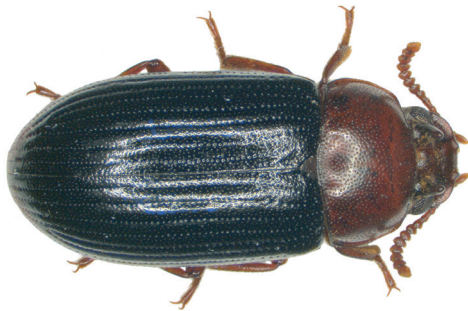


Figure 1. – *Neomida haemorrhoidalis* : habitus du mâle. Individu capturé à Carrières-sous-Poissy (Yvelines), taille approximative : 6 mm.

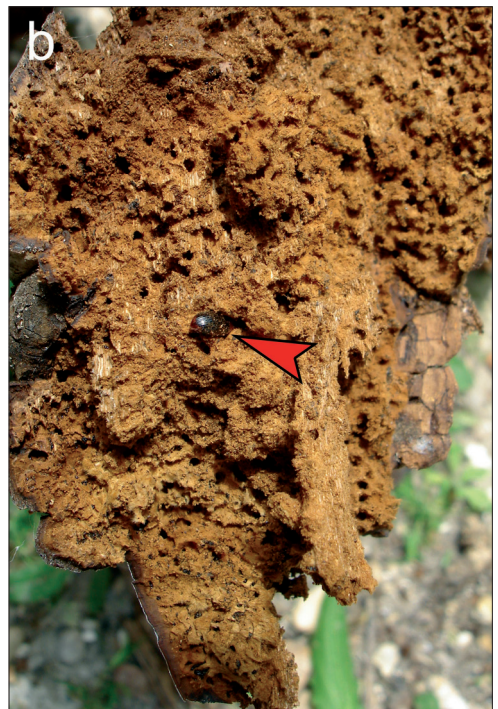
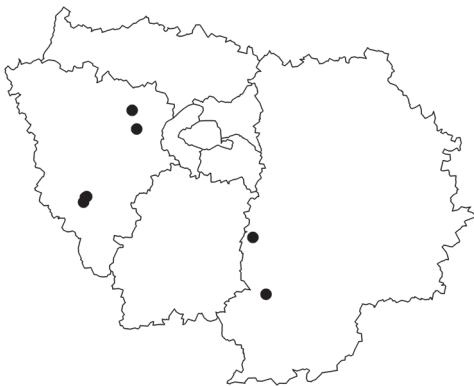


Figure 2. – (a) Arbre mort portant de nombreux Polypores dans lesquelles ont été trouvés plusieurs individus de *Neomida haemorrhoidalis*. (b) Vieux Polypore ouvert contenant un individu de *N. haemorrhoidalis* (flèche rouge).

Ce Coléoptère a également été observé par J. V. et N. M. à deux reprises (3-V-2012 et 30-V-2012) à Carrière-sous-Poissy (Yvelines). Ces observations ont eu lieu au bord de la Seine, le long d'un chemin bordé de vieux Chênes dont certains morts sur pied. Lors du premier passage, de nombreux individus étaient présents dans un vieux Polypore en partie à terre. L'insecte se trouvait à la fois dans la partie tombée au sol et dans la partie aérienne restée sur l'arbre (*Figure 2*). Au cours du deuxième passage, ce Polypore n'était plus occupé par *N. haemorrhoidalis*, mais nous l'avons retrouvé dans d'autres Champignons ligneux sur le même arbre.

Ces nouvelles données confirment bien l'installation de *N. haemorrhoidalis* en Île-de-France et indiquent que cet insecte est toujours en progression dans la région. L'ensemble des localités connues pour l'espèce en Île-de-France



Carte 1. – Carte de répartition de *N. haemorrhoidalis* en Île-de-France au 31-XII-2012.

est représenté sur la *Carte 1*. Il paraîtrait utile de le rechercher aussi dans le département du Val-d'Oise afin de vérifier cette expansion.

Références bibliographiques

- ARNALBODI F., 2009. – Sur la présence et le micro-habitat de *Neomida haemorrhoidalis* (F., 1787) en forêt domaniale de Rambouillet (Yvelines, France) (Coleoptera Tenebrionidae). *L'Entomologiste*, 65 (1) : 5-6.
- BOUYON H., 2004. – *Catalogue des Coléoptères de l'Île-de-France. Fascicule XI : Tenebrionoidea*. Supplément au Bulletin de liaison de l'ACOREP, Le Coléoptériste, Paris, 69 p.

Hervé BOUYON
11 rue Bosman
F-92700 Colombes
herv.bouyon@wanadoo.fr

Bruno MÉRIGUET
6 rue Paul-Valéry
F-77000 Melun
bruno.meriguet@laposte.net

Jonathan VOISE
80 rue de Corroy
F-45140 Ormes
voise.jonathan@wanadoo.fr

Nicolas MOULIN
Immeuble Mach6, Horizon 2000
avenue des Hauts-Grigneux
F-76420 Bihorel
nmentomo@gmail.com

