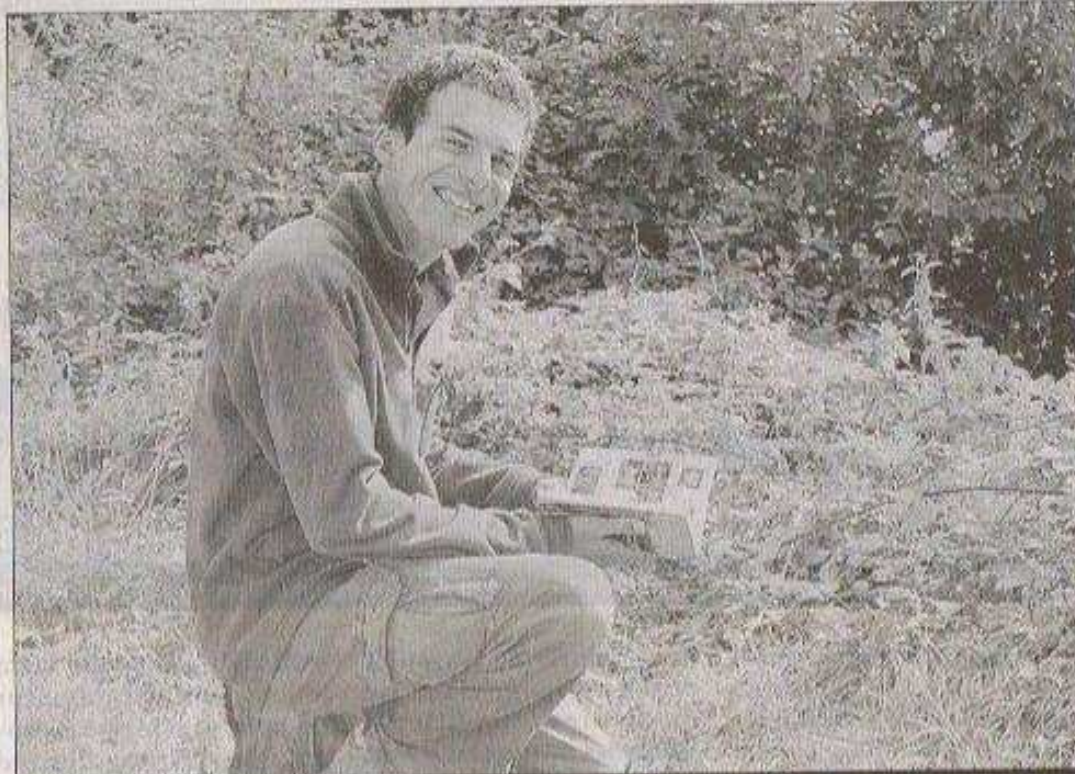


# Un papillon observé et suivi de très près

Espèce en voie d'extinction, le cuivré des marais a fait son apparition sur le site du Lassou. Protégé, ce papillon de jour vit et pond dans les zones humides.

Dans le cadre d'un programme mené par le Conseil général de Haute-Loire depuis 2001 visant à la préservation et à la réhabilitation de sept zones humides du département, l'entomologiste Nicolas Moulin est chargé depuis trois ans de dresser l'inventaire de plusieurs familles d'insectes présentes dans ces milieux vulnérables, à savoir les criquets, grillons, sauterelles ; les papillons diurnes et nocturnes ; les libellules.

Après une observation fructueuse en juillet dernier sur les sites du Lassou et du Pied-du-Roi, sur la commune de Cerzat, où l'entomologiste avait recensé 57 espèces de papillons de nuit et 16 espèces de papillons de jour, ainsi que la présence inattendue d'une libellule, la Cordulie à corps fin, considérée comme rare en Auvergne, il est revenu à la mi-août, puis début sep-



**OBSERVATIONS.** L'entomologiste Nicolas Moulin étudie depuis trois ans les zones humides environnantes que fréquentent libellules, papillons et autres criquets... des espèces souvent inattendues.

tembre, étudier plus spécifiquement les populations de papillons diurnes.

Au Lassou, une surprise de taille l'attendait. Il put en effet observer un spécimen d'une espèce de papillon de jour en voie d'extinction, tant au niveau national qu'euro-

péen : le cuivré des marais. « Il s'agissait d'une femelle, précise Nicolas Moulin. Les zones humides sont ses lieux de prédilection puisque ce papillon vit et pond sur les pieds de rumex, ou oseille sauvage, plante présente au Lassou. Deux généra-

tions de cuivré des marais voient le jour dans l'année, fin mai et mi-août. Je profiterai de mon dernier passage au printemps prochain, moment correspondant à l'émergence de la première génération, pour vérifier si ce papillon tend à s'installer sur le site.

Quoi qu'il en soit, la présence de cette femelle signifie que le milieu est intéressant et encore intègre pour un papillon qui se fait trop rare ».

Le cuivré des marais est inscrit sur les listes des insectes strictement protégés de la Convention de Berne et de la Directive Habitats du 21 mai 1992 du Conseil de l'Europe concernant la conservation des habitats naturels, de la faune et de la flore sauvages.

ont poussé librement, l'entomologiste a surpris des nuées de papillons, représentants de 24 espèces différentes !

Ce modeste coin de paysage rendu à la liberté rappelle que la nature et le vivant ont besoin, pour s'exprimer, d'un peu de terre et d'air purs. ■

➔ **Contact.** Nicolas Moulin, entomologiste indépendant, tél : 06.27.59.47.88 ; e-mail : nmento-mo@gmail.com

Une dizaine d'individus est présente sur le site du château de St-Beauzire



Le cuivré des marais, en voie d'extinction a été observé sur le site du Lassou.